

超值  
优惠券  
附赠!

瓷器、瓜果之乡  
VILLAGE OF CERAMICS AND FRUITS

IMARI  
伊万里

中文旅游手册

旅

伊万里





# 目录

|                 |    |
|-----------------|----|
| 秘窑之乡 大川内山       | 1  |
| 获得最高级别奖的牛肉 伊万里牛 | 7  |
| 水果之乡 伊万里        | 11 |
| 精彩纷呈 伊万里        | 13 |
| 强烈推荐！最佳观光方案     | 17 |
| 公路及铁道地图         | 19 |
| 酒店·住宿·土特产·交通    | 21 |

## 秘窑之乡

# 大川内山

江户时代的佐贺（锅岛家）主要工作是在有田（日本地名）为将军家，老中（江户时代职位）等幕府官僚烧制贡用的陶瓷器。17世纪60年代，佐贺为了不让陶瓷的制作方法泄露外传，将陶瓷的烧制地点从有田移到了地势险要的大川内山。作为『神秘的陶瓷之乡』，在大川内山的窑场入口处设立岗哨并严格管理，并且在幕府体制结束之前一直持续着这种不计成本的、高品位的特别定制品的制作。





陶工们虽然能从幕府那里得到酬劳，但是幕府为了追求更高的陶瓷烧制水平，烧制技艺较差的陶工就会被毫不留情的淘汰掉。从图案的绘制到失败品的废弃都有严格的管理。

这种贡品被称作『锅岛』，作为世界珍宝的它因其不允许一点瑕疵的精致造型和优雅的作品风格而被称为近代陶瓷器的巅峰。

现代的窑场在继承培养官窑高超技艺的同时加入新的技术，把陶瓷350多年所发展的历史传承至现代。

2003年9月，『大川内锅岛窑遗址』不仅被指定为国家的历史遗迹而且也被认定为历史文化遗产。

大川内山中有29座窑场，在愉快散步的同时，还能欣赏到与『神秘的陶瓷之乡』相称的如山水画般的奇石与具有特色的窑场烟囱等令人印象深刻的景色。

可以购物，也可以散步，尤其是春秋两季的窑市开市期间，游客们络绎不绝。

文化厅通过考察地方传统的魅力与特色，将讲述了我我国历史文化与传统的故事认定为『日本遗产』并在平成28年4月将大川内山的历史景观认定为『日本瓷器之乡 肥前·百花齐放的陶瓷散步之旅』。

另外，在面向外国游客的以1、3星的推荐度介绍观光景点魅力的『米其林·Green | guide | 佐贺 Web版』中，大川内山因其『有远足的价值』而被赋予2星(★★)的评价。







### 锅岛官窑公园

锅岛官窑公园坐落于与大川内山窑场群毗邻的丘陵地带。是一个具有丰富历史文化遗产与休息设施的公园。锅岛官窑的繁荣期与有着350多年历史的“伊万里锅岛陶瓷”在这个公园中复兴，让人亲身体会到锅岛陶瓷那丰富多彩的发展历史。



**陶工之家**  
有各种各样的展示品

**休息处**  
有茶会专用的和室

出水观音

WC

东屋

观景广场与观景台

大壁画

清源下窑旧址

御经石窑旧址

天神桥

登窑

**陶瓷广场**  
由陶片、花岗岩和瓷砖等建造的游戏广场

小笠原藤右卫门窑

川副青山窑

螺山窑

虎仙窑

锅岛御庭烧

伊万里陶苑

陶咲花

**伊万里锅岛陶瓷会馆**

大指南板

玄太夫窑

**伊万里·有田陶瓷传统产业会馆**

锅岛官窑路

畑万陶苑

太一郎窑

恋山窑

杏土窑

大秀窑

**陶工之墓**  
这里是880多个无名陶工的坟墓

**MEOTOSI塔**  
穿过陶工桥后能够听到悦耳的声音

休息处

公交站

皇太子殿下与皇太子妃殿下纪念碑

伊势越碑

关所

冬山窑

**唐臼小屋**  
用来粉碎陶石的利用水力运转的大型水磨正发出巨大的声响。

**此标识处有咖啡馆。**



#### 锅岛官窑桥

由陶瓷板和无数陶片建造而成的桥。栏杆的外侧画有龙和凤凰的图案。



#### MEOTOSI塔·唐臼小屋

能从MEOTOSI塔中听到优美动听的声音。利用水利运作的大型水磨也是值得一看的景致。



#### 伊万里锅岛陶瓷会馆

对各个窑厂的具有代表性的陶瓷器进行现场展示与出售。这里也一并开设饮水区与休息区。



#### 伊万里·有田陶瓷传统产业会馆

可以学习陶瓷历史的资料馆。也可以亲自体验给陶瓷上釉的乐趣。



从伊万里车站  
到大川内山的路线

【西肥公交 所需时间】  
约15~20分

【出租车 所需时间】  
约10~15分

让我们来当向导吧~

伊万里市观光  
志愿者导游协会

(位于伊万里市陶器商家资料馆内)

☎(0955)22-7934

权现岳神社

官吏房屋遗址

官窑时代的官吏房屋

清正公堂

大银杏

秋天的美丽红叶!

爱宕神社

(火神)

登窑旧址

副岛勇七碑

岳神社入口

高丽人之墓

日鞆

祭祀锅岛藩主的地方

御细工厂旧址

官窑时代的御细工厂的所在地

大五郎窑

光山窑

长春青磁陶窑

岳山窑

陶房大林

富永窑

是隆窑

登窑旧址

副岛勇七碑

岳神社入口

高丽人之墓

高丽人之墓

高丽人之墓

高丽人之墓

高丽人之墓

高丽人之墓

青螺山

屏风岩

TONGO岩

伊万里陶艺馆

TONBAI桥

御细工厂

大五窑

濑兵窑(新风)

三宅窯

濑兵窑(陶窑)

泰仙窑

濑贞陶窑宽右卫门

翠山窑(山本制陶所)

SEIRA(德永窑)

旧关所旧址

游览时的三条注意事项

- 一、由于大川内山中的生活场所众多,所以请不要大声喧哗以及窥视居民们的生活。
- 二、请勿摘折花草树木!珍视大自然!
- 三、由于山路很狭窄,所以请将车辆停在停车场。



权现岳神社

市内现存的江戸时代的社殿建筑中独树一帜代表性建筑。



陶工之家

再现了官窑当时的建筑,可以感受到陶工们当时的生活情况。



登窑

如往昔一般使用木柴烧制的登窑。被用于贡品陶瓷的烧制。



大壁画

用陶片和耐火砖排列组合成的登窑壁画石碑。





## 充满魅力的四季!

有着山水画一样的秀丽风景和优秀传统的大川内山也是一个休闲旅游的好去处。这里举办的各种各样的应季活动也令人目不暇接。每个季节都有与众不同的乐趣，在举办活动期间，您难道不想加入吗？



### 锅岛官窑 秋日祭

11月1日  
11月5日

#### 景点!

以“多彩的秋日”为主题，以比平时优惠的价格展示并出售各个窑坊面向秋季所制作的新品陶瓷器。让每个人都能在散步中尽情，愉快的欣赏秋日的景色。



### 春季的窑市

4月上旬

#### 景点!

在以春为主题的各个窑坊定期举办的窑市中，能以比平常低的价格买到各种陶瓷制品。在樱花开放之时，缤纷的美景也能让游人大饱眼福。



### 瓷器 “女儿节”

2月中旬  
3月上旬

#### 景点!

“陶瓷娃娃”---在光滑的瓷器表面绘上美丽的颜色，治愈了每一位观赏者的心灵。

#### 景点!

拥有美丽外观和动听声音的瓷制风铃。从山间的秘密之乡传来阵阵动听的风铃声。7月中旬的时候举办的“瓷灯祭”也是一个不容错过的景色。请尽情享受这被灯光与静寂包围着的大川内山的梦幻般的风景吧!

※BOSI是指在烧制陶瓷器时盛放陶瓷器的容器(耐火砖)。

### 风铃祭

6月中旬  
8月下旬



详情请见

伊万里锅岛陶瓷协同组合

检索





# 陶艺体验

世界唯一的  
只属于你的手作瓷器

不仅仅是伊万里·有田陶瓷传统产业会馆，大川内山的各个窑坊也可以体验陶瓷彩绘和陶瓷制坯。无论是马克杯还是各种器皿，这里可以制作只属于你的原创餐具。  
作为旅行的回忆，请一定来体验一下！

秘密之乡 大川内山



## 古伊万里陶瓷与锅岛陶瓷的不同

**古伊万里:** 江户时代、在肥前地区烧制的陶瓷器皿由伊万里港装载驶出，不仅限于国内供应，有一些甚至被运往欧洲。由此，伊万里成为了陶瓷器的代名词，“古伊万里”也成为了陶瓷器的总称。

**锅岛:** 在日本最早制作陶瓷器的佐贺藩(锅岛家)组织了“官窑”，到幕府体制结束前，官窑的主要职能是烧制向将军家及幕府进献的特别订做的陶瓷器。这种陶瓷器就被称作锅岛。

## 陶瓷彩绘·旋转制坯·捏塑制坯体验!

### 伊万里锅岛陶瓷的特征

伊万里锅岛陶瓷，继承了锅岛一派陶瓷烧制手法，但是其按照特征的不同也可以分为三个大的派别。

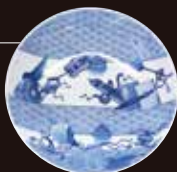


#### 色锅岛

在纯白的瓷器表面用颜料描绘各种图案，在烧釉之后以红黄绿为基调上色，然后再次烧制。作为陶瓷器的巅峰之作，美丽得令人惊叹。

#### 锅岛青花瓷

在有着透明感的白瓷上只使用蓝色颜料进行描画。是这种青花瓷最大的特征。正是这种特征造就了这种凛然的美感。



#### 锅岛青瓷

使用大川内山中开采出来的青瓷原石，反复涂上青釉进行烧制。独特的工艺使它具有艳丽又神秘的色彩。



### 参观 烟万陶苑工房

参观时间 9:00~16:00  
休息日:周六·周日·节日  
☎0955-23-2784



提前预约  
免费

#### 伊万里·有田陶瓷传统产业会馆

☎0955-22-6333

费用 800~1,500日元



MAP-P3

#### SEIRA

(德永窑)

☎0955-23-2656

费用 1,000日元~



MAP-P4

#### 大秀窑

☎0955-23-1002

费用 旋转制坯(瓷器) 3,000日元~



MAP-P3

#### 青山窑

☎0955-23-2366

费用 2,000日元~



MAP-P4

#### 虎仙窑

☎0955-22-3095

费用 旋转制坯(瓷器) 5,000日元



MAP-P4

#### 濑兵窑

(本社展示场)

☎0955-23-2749

费用 700日元~



MAP-P10

#### 今岳窑

☎0955-23-3583

费用 陶瓷彩绘 600日元~  
旋转制坯·捏塑制坯 3,500日元~



MAP-P10

#### 烟万陶苑

☎0955-23-2784

费用 1,000日元~



MAP-P3

#### 海上丝绸之路纪念馆

☎0955-23-1189

费用 陶瓷彩绘 756日元~  
旋转制坯 2,160日元~  
捏塑制坯 1,944日元~



MAP-P13

- 体验陶瓷彩绘
- ◆ 体验旋转制坯
- ★ 体验捏塑制坯

※ 邮费另外收取

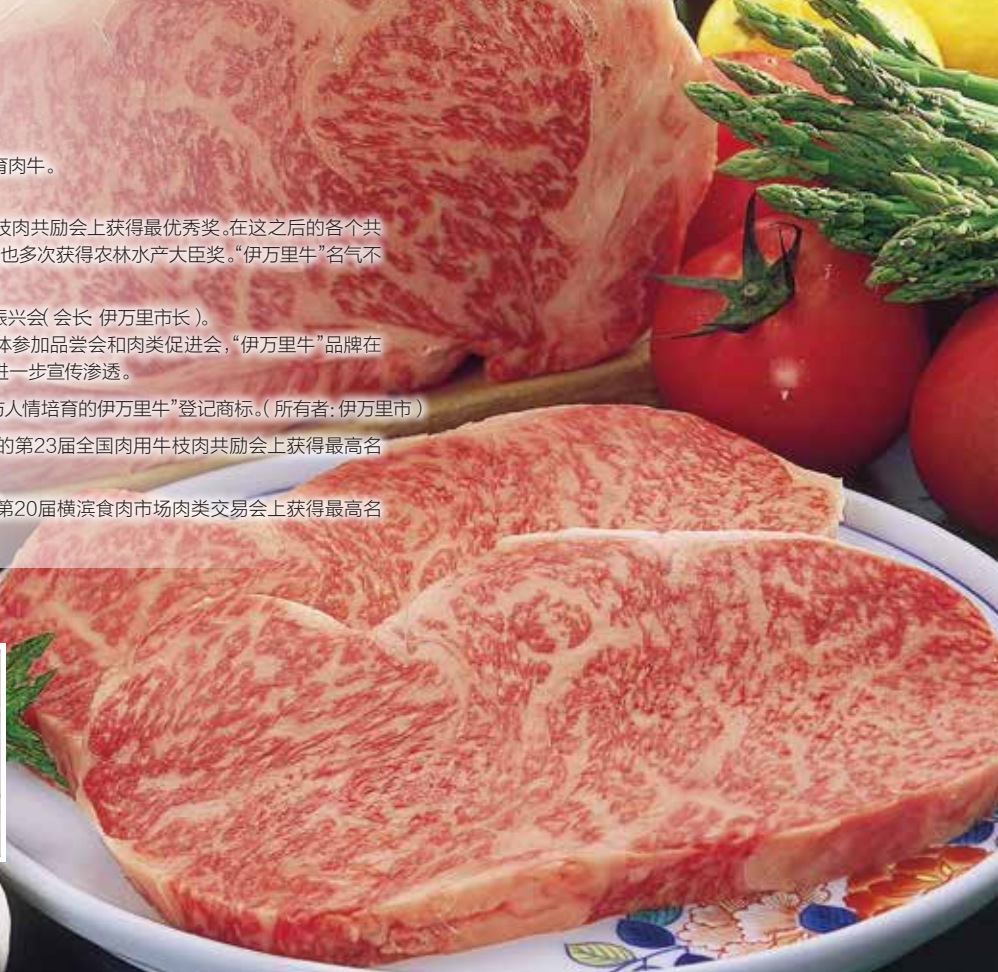


# 伊万里牛的历史

- 1950年代后半期 ~1960年代前期 伊万里开始培育肉牛。
- 1984年 在第五届全国枝肉共励会上获得最优秀奖。在这之后的各个共励会，共励会上也多次获得农林水产大臣奖。“伊万里牛”名气不断提升。
- 1989年 成立伊万里牛振兴会(会长 伊万里市长)。邀请商家和媒体参加品尝会和肉类促进会，“伊万里牛”品牌在消费者中得到进一步宣传渗透。
- 1998年5月 “用鲜花，音乐与人情培育的伊万里牛”登记商标。(所有者:伊万里市)
- 2005年 在东京都举办的第23届全国肉用牛枝肉共励会上获得最高名誉奖。
- 2008年 在横滨举办的第20届横滨食肉市场肉类交易会上获得最高名誉奖。



伊万里牛代理店  
有这样的金属板作标志



荣获最高级别奖的牛肉——  
伊万里牛  
好土养出好牛肉

江户时代，伊万里作为陶瓷器的输出港而世界闻名。但是你知道吗？这个陶瓷的故乡还隐藏着另一种珍品呢。

在全国有着超高评价的伊万里牛，是口碑甚至超过松坂牛和神户牛的顶级黑毛和牛。

在伊万里丰饶的自然环境和高超的培育技术下，一头一头精心培育的血统纯正的伊万里牛，肉质纤细柔软，入口即化，是将鲜艳的肉质与丰富的口感充分结合的绝佳美味。拥有光辉历史的伊万里牛由于在肉类促进会上多次获奖而驰名，是伊万里市的代表特产。

## 伊万里牛销售店

**片冈精肉本店**

☎0120-08-1298

地址 伊万里市伊万里町甲257

营业时段 8:30~19:00

休息日 一个月两次、周日(不定时)

**肉的SAKAKI**

☎0120-29-2067

地址 伊万里市伊万里町甲484

营业时段 9:00~19:00

休息日 周日

**伊万里牛「胜」加工销售中心**

☎0955-20-4355

地址 伊万里市二里町大里甲1775-1

营业时段 9:00~18:00 周六营业至19:00

休息日 无休

**前田畜产 南波多MITO**

☎0955-20-3110

地址 伊万里市南波多町并手野下家2015-1

营业时段 10:00~18:00

休息日 周三、第2及第4个周二

**松尾畜产 食用肉类批发**

☎0955-27-0631

地址 伊万里市里川町福田748-1

营业时段 8:00~17:00

休息日 周三~周日



# 伊万里汉堡牛肉饼

九州当地  
美食大奖

3年连续第1位  
殿堂级美食



获得最高级别奖的牛肉 伊万里牛

## 肉质松软的 伊万里牛肉饼

拥有浓郁甜香口感的伊万里牛肉，牛排自不必说，制成肉饼后也是一道奢华的美味。松软的牛肉在口中分散融化，口腔中满满的都是牛肉的鲜美味道。『伊万里牛肉饼』在『九州当地美食大奖』的『想尝尝的食物』排名中连续三年获得第一名，是极品的殿堂级美食。

在材料方面，伊万里的牛肉饼不使用小腿肉，只使用大腿肉、里脊肉和五花肉混合而成的百分之百纯肉馅，再配上当地产的优质洋葱。完全不使用鸡蛋和牛奶调和。各个卖店搭配的不同酱料和食材也是一大特色。



「伊万里食三味」实行委员会  
副会长 前田清浩



加盟店以此  
旗子作为标志

## 连胜的秘诀！

新菜式的诞生  
是大家一起努力的结果！

不满足于现状，各个加盟店定期交流经验并不断努力提高水平。以移动车贩卖为起点，不断开发出像油炸牛肉饼这样的新菜式，努力使新老顾客的要求得到满足。



来尝尝吧~

很好吃哟~

伊万里  
哞哞君

伊万里  
哞哞酱

伊万里市吉祥物



# 伊万里牛 牛肉饼 & 牛排店



## 1 烤肉 INAKA村

☎0955-23-3371  
地 址 伊万里市脇田町157  
营业时间 11:00~14:00/17:00~22:00  
休息日 周二



## 2 餐厅 ISIKERI

☎0955-23-3922  
地 址 伊万里市二里町大里乙203-3  
营业时间 11:00~14:30/17:00~20:30  
11:00~20:30(土日)  
休息日 周一(节日照常营业)



## 3 牛排屋 RAION

☎0955-23-9772  
地 址 伊万里市新天町大里乙86-3  
营业时间 (平日)11:30~14:00,17:00~21:00  
(假日)11:30~15:00,17:00~21:00  
休息日 不定时休息



## 4 牛排&餐厅 胜

☎0955-22-6661  
地 址 伊万里市二里町大里甲1780  
营业时间 11:30~14:30/17:00~20:30  
休息日 周四



## 5 FORESUTO IN 伊万里

☎0955-23-1001  
地 址 伊万里市二里町大里甲1704-1  
营业时间 11:30~14:30/17:30~20:30  
休息日 无休



## 6 牛排屋 TSUJI川

☎0955-23-2660  
地 址 伊万里市新天町720-3  
营业时间 11:30~14:30/17:00~21:00  
休息日 周一



## 7 池司鱼糕

☎0955-23-2291  
地 址 伊万里市松島町293  
营业时间 8:00~16:30  
休息日 周日



## 8 伊万里 ROJIE

☎0955-23-3289  
地 址 伊万里市伊万里町甲567 古伊万里通  
营业时间 10:00~18:00  
休息日 不定时休息



## 9 厨房餐厅 风之丘

☎0955-22-6910  
地 址 伊万里市伊万里町甲481-2  
营业时间 11:00~24:00  
休息日 周三



## 10 餐厅 SAKAKI

☎0955-23-0198  
地 址 伊万里市伊万里町甲413  
营业时间 11:10~20:30  
休息日 一个月五次不定时休息



## 11 伊万里牛 汉堡

☎090-4485-2591  
地 址 伊万里市新天町539  
营业时间 活动等移动销售  
休息日 不定时休息



## 12 崙·柁

☎0955-22-5790  
地 址 伊万里市新天町539  
营业时间 17:00~22:00/22:30  
休息日 无休 (料理) (饮料)



## 13 咖啡厅&餐厅 DAJYUURU

☎0955-22-5110  
地 址 伊万里市新天町475-45  
营业时间 11:00~20:30  
休息日 不定时休息



## 14 CHIMUNII

☎0955-23-0515  
地 址 伊万里市立花町3321-1  
营业时间 12:00~14:00/17:30~20:30  
休息日 周四



## 15 民家餐厅 伊万里亭

☎0955-22-3953  
地 址 伊万里市大川内町丙390-2  
营业时间 11:00~14:30  
休息日 周二



## 16 伊万里温泉 白磁乃汤

☎0955-22-6380  
地 址 伊万里市立花町2402-1  
营业时间 10:00~22:30  
休息日 不定时休息



## 17 洋食屋 BANKU

☎0955-22-6262  
地 址 伊万里市大坪町乙547-1  
营业时间 11:00~15:00/17:00~20:30  
休息日 周三



## 18 餐厅 RUURARU

☎0955-24-2211  
地 址 伊万里市南波多町并手野2754-9  
营业时间 11:00~21:00  
休息日 周三



## 19 伊万里厨房 彩香~SAIKA~

☎0955-22-8228  
地 址 伊万里市伊万里町甲浜町461  
营业时间 11:30~13:30/17:30~21:00  
休息日 周二(节日照常营业)



※刊登的营业时间为开店时间~停止点餐时间

# 伊万里牛名店地图



获得最高级别奖的牛肉 伊万里牛

# 伊万里牛烤肉名店



- |   |  |
|---|--|
| <p><b>20</b> 伊万里牛炭火烤肉 匠 <span style="float: right;">★</span></p> <p>伊万里市大坪町甲2859-9 ☎0955-23-9713<br/>11:00 ~ 22:00 / 周四休息</p>           | <p><b>25</b> 烤肉 食道园 <span style="float: right;">★</span></p> <p>伊万里市新天町559-1 ☎0955-22-3958<br/>17:00 ~ 23:00 周日、节日 17:00 ~ 21:30 / 周三休息</p>                              |
| <p><b>21</b> 烤肉亭 HAPINESU村 <span style="float: right;">★</span></p> <p>伊万里市二里町八谷攝1127 ☎0955-23-2681<br/>11:30 ~ 22:00 / 周三休息</p>        | <p><b>26</b> 源力 <span style="float: right;">★</span></p> <p>伊万里市伊万里町甲140-4 ☎0955-23-2929<br/>18:00 ~ / 周日休息</p>  |
| <p><b>22</b> 烤肉 司 <span style="float: right;">★</span></p> <p>伊万里市二里町八谷攝1151 ☎0955-23-3007<br/>17:00 ~ 23:00 / 周三休息</p>                 | <p><b>27</b> 伊万里烤肉馆 胜 <span style="float: right;">★</span></p> <p>伊万里市大坪町乙165-367 ☎0955-22-1718<br/>(平日) 11:30 ~ 14:00 17:00 ~ 21:00<br/>(休息日、节日) 11:30 ~ 21:00 / 无休</p> |
| <p><b>23</b> SICHIRIN烧肉 TORATAMA <span style="float: right;">★</span></p> <p>伊万里市二里町八谷攝112-5 ☎0955-23-4029<br/>18:00 ~ 22:30 / 周二休息</p> | <p><b>28</b> DORAIBUIN鸟 <span style="float: right;">★</span></p> <p>伊万里市大坪町甲1384-2 ☎0955-23-0667<br/>11:00 ~ 23:00 / 每月的第一和第三个周三休息</p>                                   |
| <p><b>24</b> 烧烤居酒屋 GYUUTAN <span style="float: right;">★</span></p> <p>伊万里市伊万里町甲528 ☎0955-22-8360<br/>17:00 ~ 23:00 / 每月的第一个周一休息</p>    | <p><b>29</b> 烤肉 杜 <span style="float: right;">★</span></p> <p>伊万里市南波多町并手野2754-9 ☎0955-24-2252<br/>11:00 ~ 15:00 17:00 ~ 21:00 / 周三休息</p>                                 |

超值 **优惠券** 只在标号★的店铺中才可使用的优惠券

消费时出示本页可享受特别优惠。具体内容请咨询各个店铺。



# 西日本引以为豪屈指可数的 产量与品质——伊万里梨

## “伊万里梨”简介

幸水

收获期  
7月下旬~8月中旬  
淡淡的甜味，极致的口感。最适合  
在中元节作为礼品互相赠送。

丰水

收获期  
8月下旬~9月中旬  
以甜度高，味道醇厚闻名。浓浓的  
甜味与酸味的绝妙平衡，令人  
回味无穷。

新高

收获期  
9月下旬~10月中旬  
被称作巨梨的品种。水分充足，酸  
味较少，有独特的梨的香气。

## 采摘梨

时间 / 7月下旬~10月下旬

- 水果观光农园 (8月20日~9月30日)  
丰水(1kg)500日元 新高(1kg)500日元  
伊万里市南波多町并手野  
(伊万里FURUSATO村内)  
☎ 0955-24-2252
- 新幸农园  
伊万里市松浦町山形7685-4  
☎ 0955-26-2224

## 采摘葡萄

时间 / 8月20日~9月30日

- 水果观光农园  
巨峰(1kg)1,000日元  
伊万里市南波多町并手野  
(伊万里FURUSATO村内)  
☎ 0955-24-2252

伊万里  
水果采摘

伊万里还是一个四季都能品尝到可口水果的水果之乡。水分、口感与味道皆出类拔萃的伊万里梨。香气扑鼻，美味可口的葡萄。拥有纯正甜味的草莓。甜中带酸的金桔。酸脆爽口，齿留香的金桔。每一种水果都凝结了生产者不懈的努力与热情，只吃一口，就令人百尝不厌，欲罢不能。

品尝水果之余，你还可以亲身体验水果采摘。大自然孕育的丰润口感，请务必亲自体验收获和品尝的乐趣！

## 水果之乡 伊万里



※价格以实际为准。

## 采摘苹果

时间 / 8月下旬~11月中旬

- 东田代苹果村  
伊万里市大川町东田代  
☎ 0955-29-3004



## 采摘金桔

时间 / 1月~3月上旬

- 樋口果树园  
伊万里市南波多町大川原3633-3  
☎ 0955-24-2653



## 采摘草莓

时间 / 1月上旬~5月上旬

- 水果观光农园  
30分钟无限吃 1,300日元(6岁以上)  
1,000日元(3~5岁)  
带走 220日元(100g)  
伊万里市南波多町并手野  
(伊万里FURUSATO村横 HAUSU内)  
☎ 0955-24-2252



# 伊万里 FURUSATO村

202国道旁的「MICHI-NOEKI」除了出售当地的农产品,农产加工品和水果以外,还有一间伊万里牛的批发店。由于其比市场便宜一到两成的实惠价格而得到了来自福岡的众多回头客的青睞。另外,包括肉,蔬菜,烧烤工具的烧烤全套准备和餐后清理的餐厅上门服务及冬天的大肠火锅料理,也非常有人气。

能品尝上等的霜降牛肉——伊万里牛的餐厅「RUURARU」和以烧烤的感觉来体验烤肉的乐趣的「烤肉杜」在休息日的时候顾客也是络绎不绝。



特产馆



农畜产物加工场·伊万里牛批发店

## 伊万里FURUSATO村 A

伊万里市南波多町井手野2754-9  
☎ 0955-24-2252  
营业时间: 8:00 ~ 18:00  
休息日: 每周三



餐厅 RUURARU



烤肉杜



## 四季之乡 大川 B

伊万里市大川町大川野1883-1  
☎ 0955-29-3115  
营业时间: 9:00 ~ 18:00  
休息日: 周二 年末年初



## 松浦里 C

伊万里市松浦町山形4922-1  
☎ 0955-26-3427  
营业时间: 8:00 ~ 18:00  
休息日: 1月1日~1月4日





**17 延命地藏尊**  
据说是很以前漂流至伊万里河的地藏神。



**14 森永公园**

森永制果创始人、森永太一郎于大正11年兴办的森永乳制品伊万里工厂旧址上建起的公园。公园内的时钟，点心的包装袋和熟悉的小天使都在等着你的到来。



**15 前田宅**

江户时期的前田家族世代历任藩主，领地面积达到了约1000坪。图中所示为佐贺县最大的草顶结构房屋。

**16 伊万里温泉白磁乃汤**

大浴场共有男女浴池16种，而露天浴池最适合放松休闲。

营业时间 10:00~23:00  
☎0955-22-6380



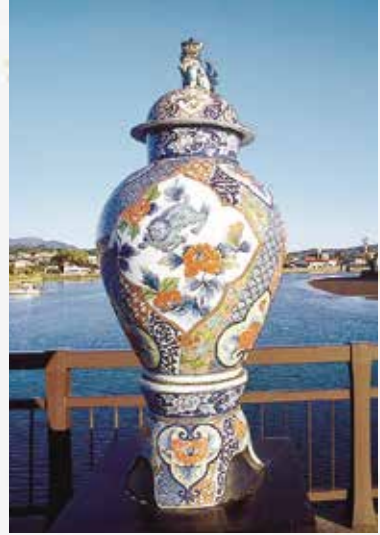
**10 伊万里神社**

从前，作为灵果之祖的田道间守命，在得到长生不老灵果-“非时香果”，返回日本后，首先来到的地方就是伊万里神社所在的岩栗山。因而，此处建有供奉灵果之神的“中岛神社”。



**12 TONTENTON落水对战场**

日本三大竞赛节日之一、“伊万里TONTENTON节”的高潮“落水”环节举行的场所。



**13 伊万里津大桥**

诉说着伊万里河历史的古伊万里时期装饰大壶。

把JR伊万里站前广场中隐藏的

**星星和爱心**  
找出来吧!



胜负运 UP!  
…有可能哦

恋爱运 UP!  
…说不准哦



站长会给我们提示的哦!



## 精彩纷呈 伊万里



### 1 伊万里·锅岛画廊

展出大量江户时期进献给将军和幕阁大臣的顶级陶瓷“锅岛”中的极品。

营业时间 10:00~17:00

票价 一般 高校生以上 300日元·中学生以下·65岁以上 免费

休息日 周一(节假日次日休馆)、年末年初

☎0955-22-2267



左 伊万里市陶瓷商家资料馆 右 海上丝绸之路馆

### 3 海上丝绸之路馆

古伊万里历史文化体验设施。2楼为古伊万里展示长廊,1楼设有可以体验陶瓷制坯和陶瓷彩绘的作坊,及肥前地区陶瓷制品的销售柜台,适合在此购买各种土特产。

营业时间 9:30~17:00

票价 免费

休息日 周一(节假日次日休馆)、年末年初

☎0955-23-1189



海上丝绸之路馆1楼贩卖区



伊万里市陶瓷商家资料馆“展示角”

### 4 伊万里市陶瓷商家资料馆“丸胸”

以白壁土藏式建筑修复改造的资料馆,您不想看看江户时期陶瓷商人们的生活情景吗?

营业时间 10:00~17:00

票价 免费

休息日 周一(节假日次日休馆)、年末年初

☎0955-22-7934

5 土伊万里KARAKURI町钟  
爱称为“万里音”伴随着21世纪的开始而转动,见证了伊万里街的点点滴滴。



### 6 AIAI路

伊万里河畔的散步小路。栏杆上装饰着江户时期的白壁土藏建筑花纹,以及当时的地图等,最适合于此休闲漫步。



## 呼唤幸福的3座起源之桥



### 7 相生桥

据说夫妇,恋人共同走过的话就会更加和睦幸福的相生桥。因为河岸边两棵松树像夫妻一样和谐地靠在一起而被成为“相生桥”。



### 8 延命桥

边祈祷边过桥就会长命百岁的“延命桥”。是由桥旁竖立的延命地藏神的名字来命名的。



### 9 幸桥

在三座桥的最后过这座桥的话就会幸福。夫妻携手过桥便能白头偕老,和睦幸福,便是幸桥名字的由来。



2 古伊万里美人像  
商业街入口处陶瓷美人像恭候大家的到来!

1~17 景点指南 P 收费停车场



### 11 伊万里街区一番馆

1楼有汇集了当地土特产和手工小杂货的独立小展区。BOX Gallery 长廊。2楼提供举办展示会的小广场。3楼设有儿童乐园。

营业时间 10:00~18:30

休息日 每周二

☎0955-25-9802





饱尝大海的恩惠

## 波多津FUREAI广场



牡蛎烧体验时间：11月3日～4月前后（团体顾客需要提前预约）  
※3月以后需要提前确认牡蛎的库存。

在这里可以品尝到以产自波多津的新鲜牡蛎为主，搭配以伊万里牛和其他海鲜的烧烤及海螺壳烧等伊万里的丰富美食。另外，有体验制盐和制作披萨等活动。

时期：每周六，日举办  
时间：10:00～16:00  
波多津町开发促进协议会  
☎0955-25-0001（需要提前预约）

## 田嶋神社

正殿是国家指定的重要文化财产。推测建立于15世纪，是县内现存最早的神社建筑。



休息·游玩·学习

## 伊万里梦之海角公园

休园日：12月28日～1月4日  
时间：9:00～17:00 / 18:00  
（4月～9月的周六周日节假日）



是利用山、海等被大自然赋予的地域的特性的天然游乐场。拥有各种大型复合游乐设施和草上滑行车等。是一座可以让大人和小孩免费的，安心的度过一天的暖心公园。

可以见到的活化石

## 伊万里湾蜆展览馆



蜆被称为“活化石”，由于全国范围内的数量骤减而濒临灭绝。伊万里湾拥有许多优良海岸，是全国屈指可数的蜆的栖息地和繁殖地。平成27年10月被指定为国家重要文化财产与天然纪念物。蜆的推荐参观季节是每年七月的大潮前后的满潮时节。另外，展览馆旁边的蜆神社可以祈求夫妇圆满，孩子健康，长寿等愿望。

休馆日：每周周一（7、8月除外）年末年初  
开馆时间：9:00～17:00 / 10:00～16:00（9月～6月工作日）  
牧岛公民馆 ☎0955-22-5783

# 周边散步区域

## AGURI山



站在小山的山顶上，可以眺望波多津渔港和IROWA岛，还可以看到远

处的肥前鹰岛大桥，充分享受大自然的美妙全景。山的斜坡上有战时留下的用来防备敌袭，监视上空的“监视岗哨”。监视岗哨旁使战后当地人集资建造的祈祷和平的石碑。波多津公民馆 ☎0955-25-0001

## 伊万里海滩

在风平浪静的伊万里湾建造的人工海水浴场，被环境省评为“日本最佳88座浴场”之一。  
时期：7月上旬～8月下旬  
☎0955-20-9031  
伊万里市观光科





## 青幡神社 大楠木



在与松浦党武士团有关的青幡神社，有一棵树龄大约是1000年的大楠木。

## 佐贺大学海洋能源研究中心

是利用海水的表层与深层的温度差来发电的世界最大规模的海洋温度差发电实验设施。(参观需要预约)

参观时间：每周四，周五 14:00 ~ 16:00  
☎0955-20-2190



## 山寺遗址



800年前统治九州西北部的松浦党武士团的重要宗教遗迹。

## 明星樱



树龄约800年以上，即使在伊万里也是首屈一指的老树。

赏花时节：3月下旬 ~ 4月上旬  
伊万里市观光科 ☎0955-20-9031

## 里小路 小笹生垣



在1998年被选为“新之百景”。

## 水之守护神

## 河童的木乃伊



松浦一酒造代代都流传着一句“我家有个宝贝”。50年前更换主屋屋顶的时候发现了一个用绳子精心捆着的箱子，箱子上写了“河伯”这样的文字。这个“河伯”的意思可以理解为河童，这与祖先流传下来的意思相同。后来，为了让河童保护家中的宝藏而建造了神龛，把河童当作水神来祭祀。

时间：9:00 ~ 17:00 松浦一酒造 ☎0955-28-0123

绝顶之美！一万株杜鹃花

## 玄海国定公园 竹古场公园

这里种植了一万株各式各样的杜鹃花。另外，从展望台向外，可以眺望伊万里湾的全景。每年5月5日举办“竹古场杜鹃节”。赏花时节：5月上旬

## 西九州最大规模 伊万里梅园 藤尾

MAP-P10・P20



约有梅树6500株，是西九州最大的梅园。每年2月下旬举办“伊万里梅花节”。赏花时节：2月下旬  
JA伊万里 营农畜产业部 ☎0955-23-5560



# 佳观光方案

食宿方案可以自由搭配哦!

## 全年 (半天方案)

舒适的白日观光。丰富的美食与悠久的历史，更有机会实现一夜暴富的梦想梦幻路线。此方案也是全年可行哦。



首先是

start!!

### 伊万里牛肉饼、牛排 P7~10 [60分]

完美的保留了牛肉原汁原味的牛排。肉汁丰富的牛肉饼。全部都是极品的美味!



徒步

### 伊万里·锅岛美术馆 P14 [30分]

2003年开馆的专门展示陶瓷器的车站美术馆。这里展示着美丽的锅岛陶瓷和17世纪中期到18世纪前半期的古伊万里作品。



徒步

### 游览伊万里津 P13~14 [约60分]

陶器商家资料馆——海上丝绸之路展览馆——游览缘起桥——祭拜财神  
可以要求志愿者导游的引导。  
(需要提前预约)

陶器商家资料馆是将江户时代的陶器商——大塚家的房屋修复复原而成的。在馆内可以欣赏到古伊万里等作品。



徒步

### 购买彩票(富田园茶铺) P13

既是茶铺,又是全国有名的彩票中奖地。



15分

### 参拜富田神社 P12 [10分]

祈禱彩票中奖!



归途,去往住宿地。

GOAL

## 全年 (全天方案)

一天之中,充分体验伊万里的风土人情。无论是美食,文化还是自然风景,亦或是各种奇妙之物都会在这一天的旅程中遇到。此方案全年可行。



首先是

start!!

### MICHINOEKI 伊万里FURUSATO村 P12 [30分]

顺着202号国道的道路车站。可以吃到各种各样充满特色的伊万里美食。



20分

### 秘密之乡

### 漫步于大川内山 P3~6 [60~90分]

参观窑坊和陶瓷工场。(需要提前预约)  
体验陶瓷彩绘,陶瓷制坯。(需要提前预约)  
可以要求志愿者导游的引导。(需要提前预约)  
是拥有350多年历史的伊万里陶瓷中心。这里坐落着30座窑坊,最适合购物与散步。可以体验陶瓷彩绘,制作个人专属的陶瓷作品。请一定要来大川内山游玩哦!



10分

### (午饭)伊万里牛肉饼、牛排 P7~10 [60分]

被丰饶的大自然环绕着,一头一头精心培育的伊万里牛。唇齿留香、鲜嫩多汁的美妙口感!



15分

### 参观松浦一酒造 P16 [30分]

创业于正徳6年(1716年)的老字号酿酒作坊。在代代家主中口口相传的“神奇之物”究竟是什么?



5分

### 游览伊万里津 P13~14 [50分]

伊万里湾大桥——伊万里津大桥——缘起桥(在车中)——陶器商家资料馆——海上丝绸之路展览馆——祭拜财神  
可以要求志愿者导游的引导。(需要提前预约)  
缘起桥是相生桥,延命桥,幸桥三座呼唤幸福的桥的统称。



归途,去往住宿地。

GOAL

## 季节限定 2月下旬~3月上旬 (半天方案)

推荐! 可以充分体验美食,文化和自然的乐趣!  
在体验冬天的牡蛎烧和观赏梅花之后可以在大川内山悠闲地散步!

首先是

start!!

**体验制盐** P15[60分]  
(需要提前预约)  
☎0955-25-0001



徒步



**波多津FUREAI广场  
牡蛎烧·伊万里牛烧烤** P15[60分]

用产自波多津的新鲜牡蛎加上伊万里牛肉等食材,  
让你体会到伊万里食材的丰富与新鲜。



35分



**伊万里梅园 藤尾**  
P16[60分]

西九州最大的梅园  
约24万平方米的土地上栽种了约6500  
株梅树,每年2月下旬举办“伊万里梅花  
祭”。  
在此期间,提供免费接送班车。



20分

**秘窑之乡  
漫步于大川内山** P3~6[60~90分]

参观窑场和陶瓷工场。(需要提前预约)  
体验陶瓷彩绘,陶瓷制坯。(需要提前预约)  
可以要求志愿者导游的引导。(需要提前预约)

可以体验陶瓷彩绘和陶瓷制坯,你难道不想尝  
试一下制作世界唯一的只属于你的陶瓷吗?



归途,去住住宿地。

GOAL

## 季节限定 8月~11月 (全天方案)

向您推荐最爱的美食! 能体验各种各样的时  
令美味的美食之旅。午饭后可以尽情享受伊万  
里的文化与自然环境。

首先是

start!!

**MICHINOEKI  
伊万里FURUSATO村** P12[30分]



5分



**水果采摘**

P11~12[60分]

梨·葡萄(8月中旬~9月末)  
充分沐浴阳光的伊万里梨,特点是  
鲜嫩多汁,口感甘甜,葡萄也是颗粒  
饱满,甜度爆表哦~



15分

**(午饭)伊万里牛肉饼,  
牛排** P7~10[60分]

特色的伊万里牛肉一定会让你的味蕾得到  
充分的满足! 味道在口中慢慢扩散,让你感  
受到伊万里牛绝顶的美味程度!



10分

**秘窑之乡  
漫步于大川内山** P3~6[60~90分]

参观窑场和陶瓷工场。(需要提前预约)  
体验陶瓷彩绘,陶瓷制坯。(需要提前预约)  
可以要求志愿者导游的引导。(需要提前预约)



40分

**波多津町AGURI山 观景台**  
P20[20分]

从观景台极目远眺,美丽的大海与岛屿  
尽收眼底。



5分

**体验制盐·体验制作披萨** P15[60分]  
(需要提前预约)☎0955-25-0001



归途,去住住宿地。

GOAL



# 活动信息

## information

在伊万里举办的各种激动人心  
丰富多彩活动。



### ◇ DOTTYANN 节

/8月上旬

以抬轿子、市民群舞等多种形式再现伊万里往日繁荣景象的大型节日庆祝活动。以传承陶瓷文化和振兴地方产业为目的、女性是此活动的中坚力量。“DOTTYANN”是“往哪儿”的意思。



### ◇ 伊万里市民纳凉烟花大会

/8月上旬

耀眼夺目的约2500发烟花,让伊万里的夜空更加绚丽多姿。



### ◇ 伊万里TONTENTON节

/10月下旬

日本三大竞赛节日之一。在伊万里神社的御神幸节上,也被称为“伊万里供日”。在节日最后的“川落合战”上,抬神轿与团车的双方进入水中,率先被拽上岸的一方获得比赛胜利。  
※神轿与团车的复制品在伊万里市政府的大厅里展示。



### ◇ 闪耀吧! 伊万里祭

/12月上旬

伊万里站前公园、伊万里大道和车站商店街的林荫树上装饰的彩灯,向我们展示了一个梦幻般的伊万里。





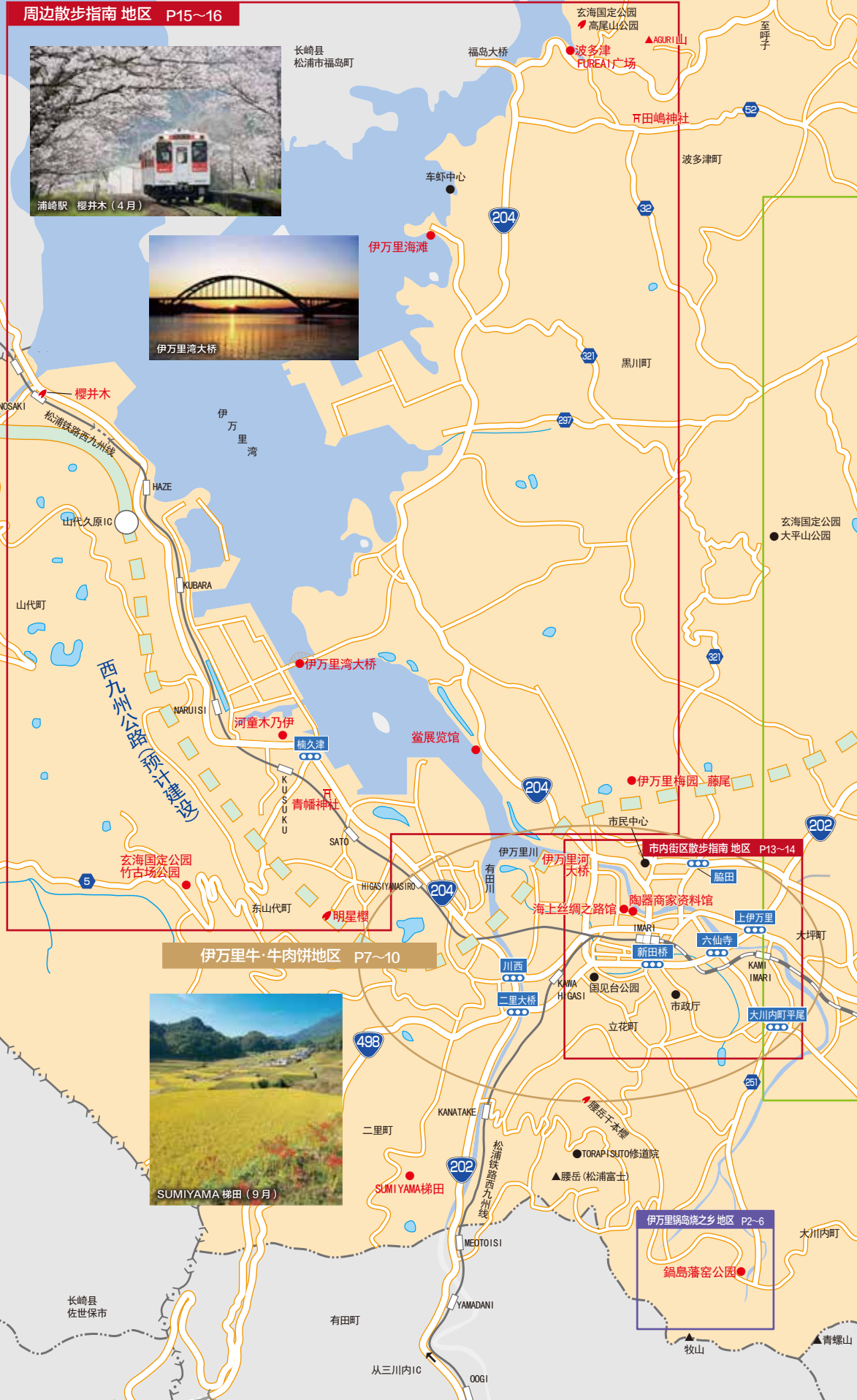
浦崎駅 桜井木 (4月)



伊万里湾大桥



SUMIYAMA 梯田 (9月)





# 酒店·住宿设施指南

以 A~J 标记在第13·14页的地图上。

## 超值 优惠券

在标有★の住宿设施处出示此页可获得特别优惠。  
具体优惠内容请向店家咨询。

### ★ A 新伊万里酒店 ☎ 0955-23-4141



地址：伊万里市二里町八谷搦 171 番地  
入住：16:00 / 退房：10:00  
价格：单人 3,800 (带早餐) 双人 (2名) 7,600 (带早餐)  
客房数：26 (洋式 22 和式 4) 停车场：约 40 台  
URL: <http://www.imari-cci.or.jp/kigyo/newimari/>

### ★ B hisago割烹旅馆 ☎ 0955-23-2157



地址：伊万里市伊万里町甲 413-8  
入住：16:00 / 退房：10:00  
价格：一晚两餐 10,000 (不含税) / 1名  
客房数：8 (和式)  
停车场：3 台

### ★ C FORESUTOIN伊万里 ☎ 0955-23-1001



地址：伊万里市二里町大里甲 1704-1  
入住：15:00 / 退房 12:00  
价格：一晚两餐 16,500~ (双人房以上规格) 1名  
周六每人加收 2,160 日元  
客房数：31 (洋式 3 和式 3 和式 25) 停车场：130 台  
URL: <http://www.forest-inn-imari.com/>

### ★ D KANEKO商务酒店 ☎ 0955-22-5261



地址：伊万里市二里町八谷搦 1-9  
入住：16:00 / 退房：10:00  
价格：单人 2,700~ 双人 (2名) 5,400~  
客房数：34 (带浴室、卫生间 12 不带浴室、卫生间 26)  
停车场：30 台  
URL: <http://www.igh.jp/kaneko.html>

### ★ E IMARI酒店 ☎ 0955-22-3118



地址：伊万里市莲池町 115  
入住：15:00 / 退房：11:00  
价格：单人 4,400~ 双人 (2名) 8,800~  
客房数：24 (洋式 14 和式 10)  
停车场：约 15 台  
URL: <http://www.imari-hotel.jp/>

### ★ F 伊万里中央酒店 ☎ 0955-22-0880



地址：伊万里市新天町滨浦 549-17  
入住 15:00 / 退房 10:00  
价格：单人 5,900~ 双人 (2名) 11,500~  
客房数：203 (洋式)  
停车场：约 100 台  
URL: <http://www.central-imari.jp/>

### ★ G 伊万里GRAND酒店 ☎ 0955-22-2811



地址：伊万里市新天町 466 番地 11  
入住 15:00 / 退房 11:00  
价格：单人 5,200~ 双人 (2名) 11,400~  
客房数：154 (和式 7)  
停车场：150 台  
URL: <http://www.igh.jp/>

### ★ H 新天商务酒店 ☎ 0955-29-8787



地址：伊万里市新天町 211-1  
入住：15:00 / 退房：11:00  
价格：单人 4,800~ 双人 (2名) 8,600~  
客房数：32 (洋式) 停车场：约 30 台  
URL: <http://www.shin-industry.com/magocoro/>

### ★ I MIYAKO商务酒店 ☎ 0955-23-2582



地址：伊万里市二里町八谷搦 386-9  
入住：16:00 / 退房：10:00  
价格：单人 2,600~  
客房数：17 (洋式 8 和式 9)  
停车场：17 台

### ★ J HOTEL AZ ☎ 0955-23-8901



地址：伊万里市大坪町甲 2350-83  
入住 15:00 / 退房 10:00  
价格：单人 5,180 (带早餐)  
客房数：91 (洋式)  
停车场：普通車 66 台、大型車 2 台  
URL: <http://www.kameno.com/>

## 伊万里的土特产

山珍海味，伊万里有很多美食！  
来伊万里旅游的话一定要买点土特产哦。

### 咨询电话

- 伊万里牛·水果等咨询  
路站 伊万里故乡村 ☎ 0955-24-2252
- 对虾咨询  
伊万里对虾中心 ☎ 0955-25-1112
- 鱼糕咨询  
池司鱼糕 ☎ 0955-23-2291  
内贞鱼糕店 ☎ 0955-23-2403
- 点心零食咨询  
伊万里市观光协会 ☎ 0955-23-3479
- 酒类咨询  
古伊万里酒造 ☎ 0955-23-2516  
樋渡酒造场 ☎ 0955-23-2332  
松浦一酒造 ☎ 0955-28-0123



### 前往伊万里的方式

市内观光更加便利。

MR=松浦铁路

- 空路**
  - 东京→佐贺(2小时)
  - 东京→福冈(1小时55分)
  - 大阪→福冈(1小时15分)
- 从机场前往**
  - [铁路] 佐贺站→(有田)→伊万里站(66分)
  - [巴士] 福冈机场→伊万里(约2小时10分)
  - [汽车] 佐贺机场→伊万里(约1小时20分)
  - 福冈机场→伊万里(约1小时20分)
  - 长崎机场→伊万里(约1小时)
- 新干线**
  - 东京→博多站(4小时56分)
  - 新大阪→博多站(2小时25分)
- 铁路**
  - 博多站→伊万里站
  - ※佐世保线1小时51分(博多→有田→伊万里)
  - 筑肥线2小时19分(博多→唐津→伊万里)
- 巴士**
  - 博多客运中心→伊万里(约1小时50分)
- 汽车**
  - 武雄北方IC→伊万里(约30分)
  - 南波多谷口IC下车



### 交通机关

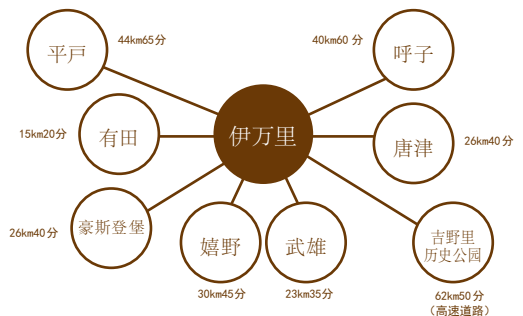
市内观光更加便利。

- 铁路**
  - JR伊万里站 ☎ 0955-23-3046
  - MR伊万里站 ☎ 0955-22-3551
- 路线巴士**
  - 西肥巴士 ☎ 0955-22-3171
  - 昭和巴士 ☎ 0955-23-4184
- 出租车**
  - IMARI出租车 ☎ 0955-23-8181
  - 西肥龟井出租车 ☎ 0955-23-0101
  - 松浦出租车 ☎ 0955-22-4148
- 汽车租赁**
  - 丰田汽车租赁佐贺伊万里营业所 ☎ 0955-22-7336
  - NIKONIKO汽车租赁伊万里店 ☎ 0120-32-2525
  - 金子石油自助伊万里SS
- 自行车租赁**
  - MR伊万里站 ☎ 0955-22-3551

### 伊万里周边游览

进一步了解西九州!

去往伊万里周边也非常便利。  
请一定在游览伊万里的同时来此处观光。





## 伊万里市观光协会

〒848-0041 佐贺县伊万里市新天町622-13 TEL0955-23-3479  
<http://m2.hachigamenet.ne.jp/~i-kan2/>

## 伊万里市观光志愿者导游会

〒848-0047 伊万里市伊万里町甲555-1 伊万里市陶器商家资料馆内  
TEL0955-22-7934

## 伊万里锅岛烧会馆

〒848-0025 佐贺县伊万里市大川内町乙1806 TEL0955-23-7293  
<http://www.imari-ookawachiyama.com>

## 伊万里·有田烧传统产业会馆

〒848-0026 佐贺县伊万里市大川内町丙221-2 TEL0955-22-6333

## 伊万里市役所（观光科, 伊万里绿色观光推进协议会）

〒848-8501 佐贺县伊万里市立花町1355-1 TEL0955-23-2110

## 伊万里市役所（观光科观光战略室）

〒848-0041 佐贺县伊万里市新天町554-5 伊万里市东站长楼  
TEL0955-20-9031 / FAX0955-20-9032  
<http://www.city.imari.saga.jp/kankou@city.imari.lg.jp>



可通过智能手机或平板电脑  
观看伊万里市观光DVD

伊万里市观光DVD在第35届  
佐贺广告大赛影像媒体部门的  
比赛中获得金奖。

